



PROVINCIA DI NUORO

SETTORE AMBIENTE TERRITORIO VIABILITA'

Servizio infrastrutture zona omogenea Ogliastra

OP.240 Manutenzione Straordinaria delle SS.PP. della zona E
- SP Arzana Lanusei - SP Lanusei Ponte S. Paolo - SP
Gairo Taquisara - SP 37 - Annualità 2023 - codice MIMS
00027.R1.NU DM 141 del 09.05.2022

CUP: J37H22002950001

PFTE - ESECUTIVO

| | | |
|--|---------------|---|
| 3 | | |
| 2 | | |
| 1 | | |
| 0 | NOVEMBRE 2023 | EMISSIONE |
| REV. | DATA | DESCRIZIONE |
| TAVOLA | SCALA | |
| 1.R06 | | |
| TITOLO | | |
| RELAZIONE SULLA GESTIONE DELLE MATERIE | | |
| RESPONSABILE DEL PROCEDIMENTO Ing. Mauro Foddis | | IL PROGETTISTA Ing. Luciano Biggio  COLLABORAZIONE Ing. Alessandro Corona |

Progettazione di fattibilità tecnico economica, definitiva ed esecutiva, Direzione lavori e contabilità, Coordinamento

Sicurezza in fase di progettazione ed esecuzione, Certificato di regolare esecuzione dell'intervento "OP.240

Manutenzione Straordinaria delle SS.PP. della zona E – SP Arzana Lanusei – SP Lanusei Ponte S. Paolo – SP Gairo

Taquisara – SP 37 - Annualità 2023 –

codice MIMS 00027.R1.NU DM 141 del 09.05.2022" CUP: J37H22002280001

RELAZIONE SULLA GESTIONE DELLE MATERIE

INDICE

| | | |
|-----|--|---|
| 1 | Proposta progettuale..... | 1 |
| 2 | Interventi di sistemazione dei tombini idraulici | 1 |
| 3 | Intervento di bitumatura | 2 |
| 4 | Movimenti di materie..... | 3 |
| 4.1 | Scavi | 3 |
| 4.2 | Demolizioni | 3 |
| 4.3 | Approvvigionamento inerti | 3 |
| 4.4 | Conglomerati bituminosi | 3 |
| 4.5 | Conferimenti a discarica/riciclaggio | 4 |
| 4.6 | Discariche esistenti in zona | 4 |

1 Proposta progettuale

I lavori previsti in progetto riguardano due tipologie di interventi:

1. Sistemazione di numero 3 tombini idraulici presenti lungo la S.P. Gairo Taquisara.
2. Rifacimento dello strato di usura di numero 2 tratti della S.P. Arzana – Lanusei e numero 3 tratti della S.P. Lanusei – Ponte San Paolo.

2 Interventi di sistemazione dei tombini idraulici

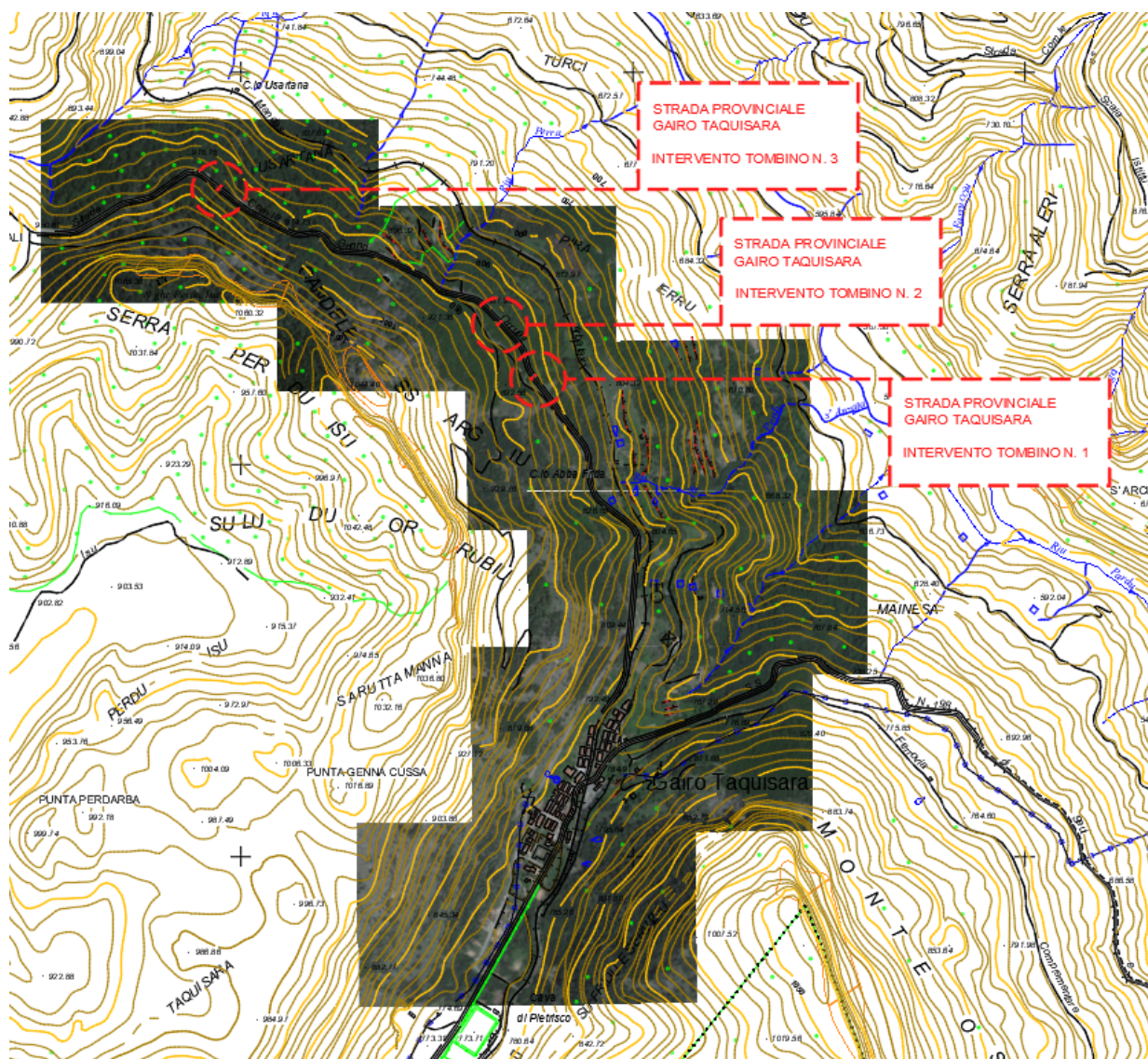


Figura 2-1 – Interventi sulla SP Gairo Taquisara di sistemazione n. 3 tombini

Gli interventi riguardano tre tombini idraulici deputati allo smaltimento delle acque provenienti da piccoli bacini a monte e da acque di piattaforma raccolte da cunette in calcestruzzo insistenti nel lato di monte della Provinciale.

Il primo tombino denominato in progetto Tub. 01 si trova a 0,7 km lungo la Provinciale Gairo Taquisara a partire dall'incrocio tra la via San Giorgio e la via Illesi subito a nord dell'abitato. Il secondo tombino, Tub. 02 si trova alla progressiva 0,9 km mentre il terzo, Tub. 03 si trova al km 1,7.

3 Intervento di bitumatura

Si prevede il rifacimento del manto di usura in due tratti della S.P. Arzana Lanusei e in tre tratti della S.P. Lanusei – Porto San Paolo come riportato nelle tavole di progetto.

Il nuovo strato di usura dovrà avere uno spessore di 4 cm e sarà steso previa fresatura del manto esistente per uno spessore medio di 3 cm.

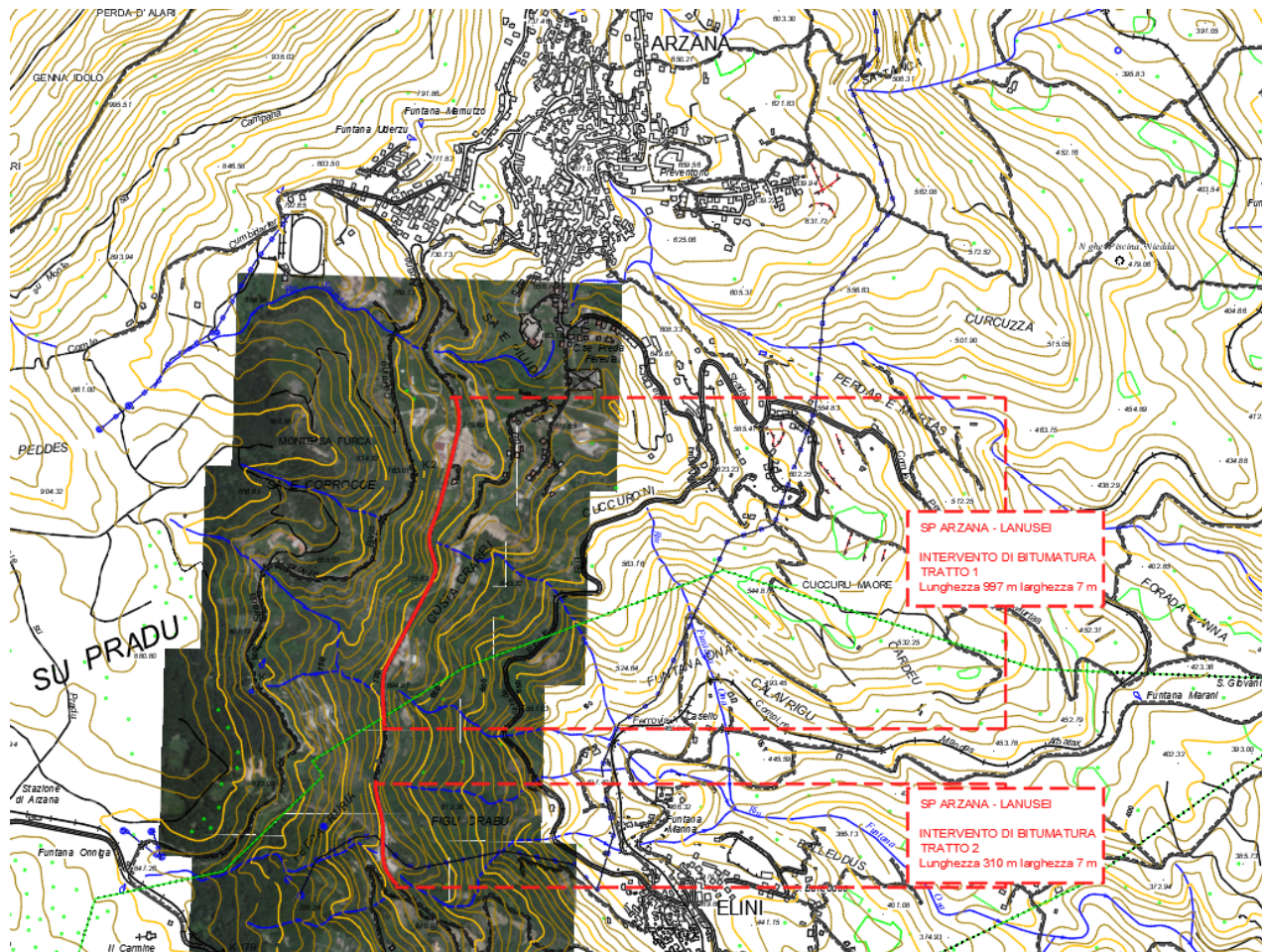


Figura 3-1 Interventi di bitumatura SP Arzana - Lanusei

4 Movimenti di materie

La tabella seguente mostra i movimenti di materie relativi ai lavori in progetto.

| | | | |
|--|---|---------|----|
| SCAVI | | | |
| SAR23_PF.0001.0002.0012 | SCAVO A LARGA SEZIONE | 168.00 | mc |
| SAR23_PF.0001.0002.0020 | SCAVO A SEZIONE OBBLIGATA e/o RISTRETTA | 168.00 | mc |
| DEMOLIZIONI | | | |
| SAR23_PF.0001.0001.0006 | DEMOLIZIONE SOVRASTRUTTURA STRADALE | 96.00 | mc |
| SAR23_PF.0001.0010.0005 | FRESATURA PAVIM. BITUMINOSA (16772.50 mqX 3 cm) | 503.18 | mc |
| APPROVVIGIONAMENTI INERTI | | | |
| SAR23_PF.0001.0002.0007 | FORNITURA MATERIALI PER RILEVATO | 33.60 | mc |
| SAR23_PF.0001.0003.0002 | FONDAZIONE STRADALE | 168.000 | mc |
| CONGLOMERATI BITUMINOSI | | | |
| SAR23_PF.0001.0003.0003 | BITUME PER STRATO DI BASE | 48.00 | mc |
| SAR23_PF.0001.0003.0010 | BITUME PER STRATO DI BINDER | 33.60 | mc |
| SAR23_PF.0001.0003.0020 | BITUME PER STRATO DI USURA | 690.10 | mc |
| CONFERIMENTI A DISCARICA/IMPIANTO RICICLAGGIO | | | |
| SAR23_PF.0001.0009.0009 | DISCARICA BITUME DIVERSE DA CER 17 03 01 (da demolizione) | 153.60 | t |
| SAR23_PF.0001.0009.0009 | DISCARICA BITUME DIVERSE DA CER 17 03 02 (da fresatura) | 805.08 | t |
| SAR23_PF.0001.0009.0013 | DISCARICA TERRE DIVERSE DA CER 17 05 03 | 362.88 | t |

4.1 Scavi

Gli scavi a larga sezione sono relativi alla demolizione della fondazione stradale nei tratti stradali di intervento lungo la SP Gairo Taquisara in corrispondenza dei tre tombini.

I volumi relativi allo scavo a sezione obbligata riguarda gli scavi da eseguire in corrispondenza del tombino n. 1 per raggiungere la quota di posa dell'attuale tubazione al fine di poter intervenire sulle parti danneggiate. Questi volumi pari a 168 saranno riutilizzati per la ricostruzione del solido stradale nella misura dell'80% mentre il restante 20% pari a 33,60 mc sarà conferito a discarica.

4.2 Demolizioni

Nei tratti stradali della SP Gairo Taquisara si prevede il rifacimento della sovrastruttura stradale per una fascia di 40 m per l'intervento relativo al tombino n. 1 e 20 m per gli interventi dei tombini 2 e 3.

Inoltre si prevede negli interventi di bitumatura sulla SP Arzana Lanusei e sulla SP Lanusei San Paolo la fresatura degli asfalti esistenti per una profondità media di 3 cm.

4.3 Approvvigionamento inerti

Si prevede l'integrazione di un 20% di materiali inerti per rilevati per la ricostruzione del solido stradale nell'intervento del tombino n. 1 per un totale di 33,60 mc.

Altre forniture riguardano quelle necessarie alla ricostruzione della fondazione stradale nei tratti lungo la SP Gairo Taquisara oggetto di intervento. In questo caso i volumi da approvvigionare sono pari a 168 mc con spessori di 35 cm.

4.4 Conglomerati bituminosi

Nei tratti oggetto di intervento lungo la SP Gairo Taquisara si prevede il rifacimento degli asfalti con la posa di 10 cm di misto bitumato, 7 cm di strato di binder e 4 cm di strato di usura superficiale.

4.5 Conferimenti a discarica/riciclaggio

Si prevede il conferimento a discarica/riciclaggio dei materiali delle vecchie fondazioni stradali in quanto si ritiene il materiale non più idoneo per le infiltrazioni d'acqua dovute ai cedimenti della sovrastruttura.

Inoltre si conferisce a discarica il 20% dei materiali di scavo a sezione obbligata nell'intervento del tombino n. 1.

Per quanto riguarda i bitumi si prevede il conferimento a discarica delle pavimentazioni demolite sulla SP Gairo Taquisara e i bitumi derivanti dalla fresatura sugli interventi lungo la SP Arzana Lanusei ed SP Lanusei San Paolo.

4.6 Discariche esistenti in zona

| Provincia | Comune | Ragione sociale | Operazioni di recupero | Operazioni di smaltimento | Principali rifiuti gestiti |
|-----------|----------|--|-------------------------------------|------------------------------------|---|
| NUORO | Tortoli | MERIDIONAL BETON SAS | R5, R13 | | [1001] [1703] |
| NUORO | Osini | CICLAT TRASPORTI AMBIENTE SOCIETA' COOP. | R3, R13 | | [2001] [2002] |
| NUORO | Tortoli | FORMULA AMBIENTE SPA | | | R13 |
| NUORO | Tertenia | IMPRESA ORIENTAL COSTRUZIONI SRL | R2, R3, R4, R5, R6, R7, R8, R9, R13 | | [1701] [1703] [1705] [1709] |
| NUORO | Tortoli | DISCAVA S.R.L. | R13 | [0104] [1701] [1703] [1705] [1709] | |
| NUORO | Tortoli | SOCIETA' SARDA RMP SRL | R4, R12, R13 | D15 | [0104] [0201] [0202] [0601] [0602] [0604] [0613] [0702] [0707] [0801] [0803] [0804] [0901] [1001] [1201] [1203] [1301] [1302] [1305] [1308] [1406] [1501] [1502] [1601] [1602] [1603] [1605] [1606] [1607] [1609] [1610] [1611] [1701] [1702] [1703] [1704] [1705] [1706] [1708] [1709] [1801] [1802] [19] |
| NUORO | Tortoli | CONSORZIO INDUSTRIALE | R10 D8 | | |



PROVINCIALE
DELL'OGLIASTRA

NUORO

Tortoli

MERIDIONAL BETON SAS

R5, R13

[1001] [1703]